

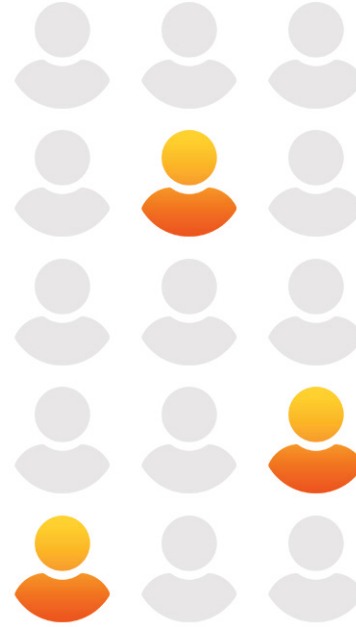
# معالجة العصب الكلوي بالموجات فوق الصوتية





هل تجد صعوبة في السيطرة على  
ضغط دمك؟

أنت لست وحدك.

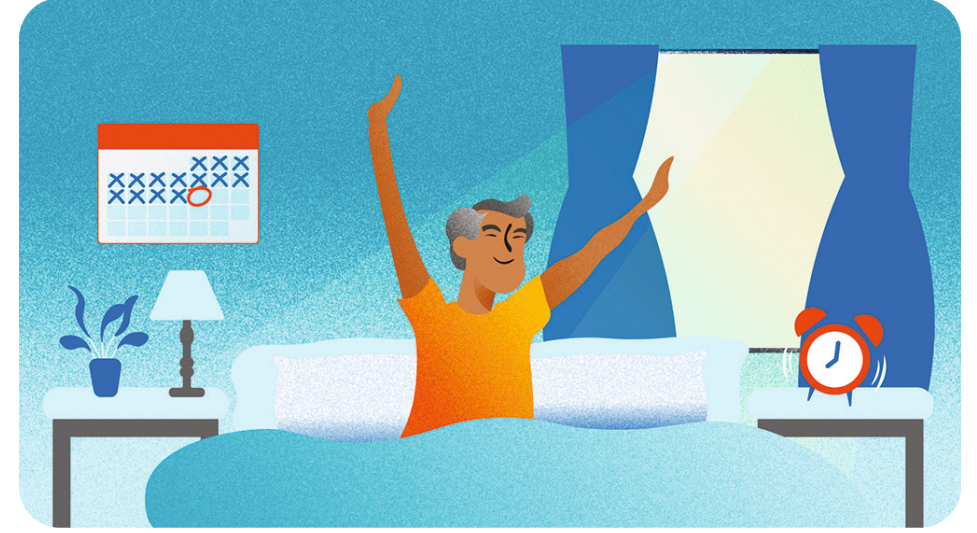


فقط

5/1

من البالغين الذين يعانون  
من ارتفاع ضغط الدم  
لديهم السيطرة عليه<sup>1</sup>

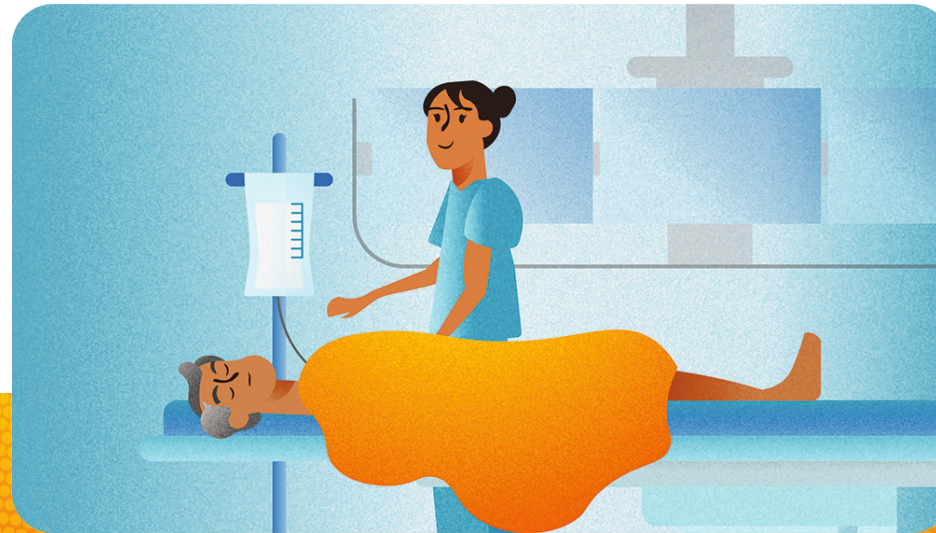
## 1 يوم معالجة العصب الكلوي



## 2 في الطريق إلى مختبر القسطرة



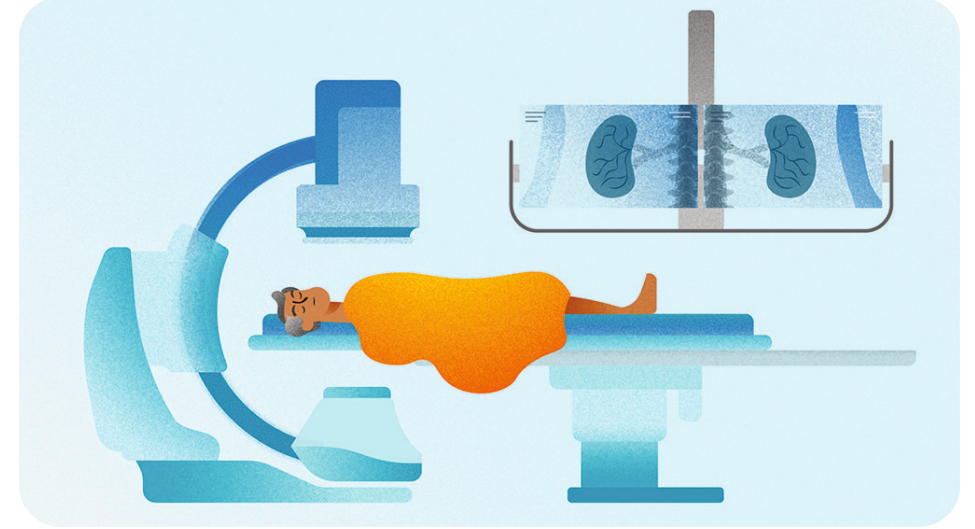
## 3 التحضير للإجراء



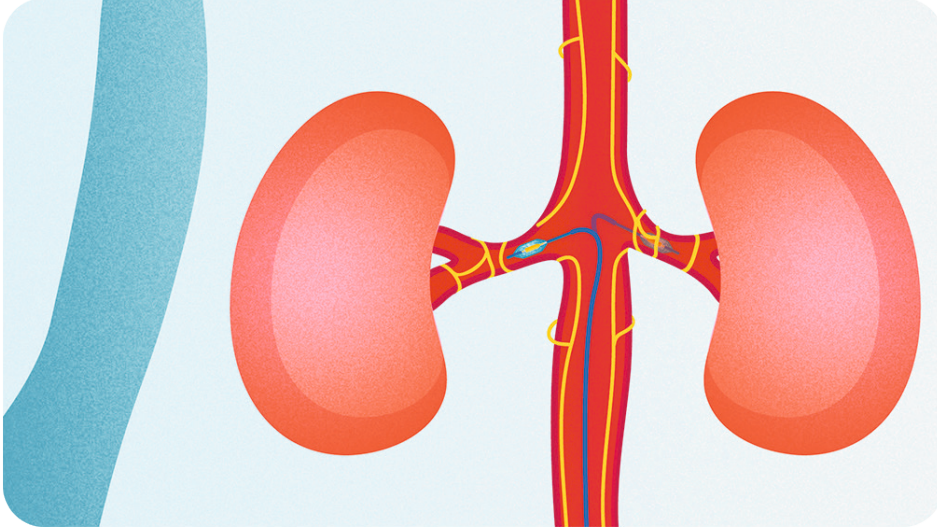
يمثل هذا الرسم التوضيحي إجراء قياسياً لمعالجة العصب الكلوي بالموجات فوق الصوتية. تختلف احتياجات التعافي بعد الإجراء، والإقامة في المستشفى من مريض لآخر. سيحدد طبيبك المدة المناسبة لإقامتك في المستشفى.



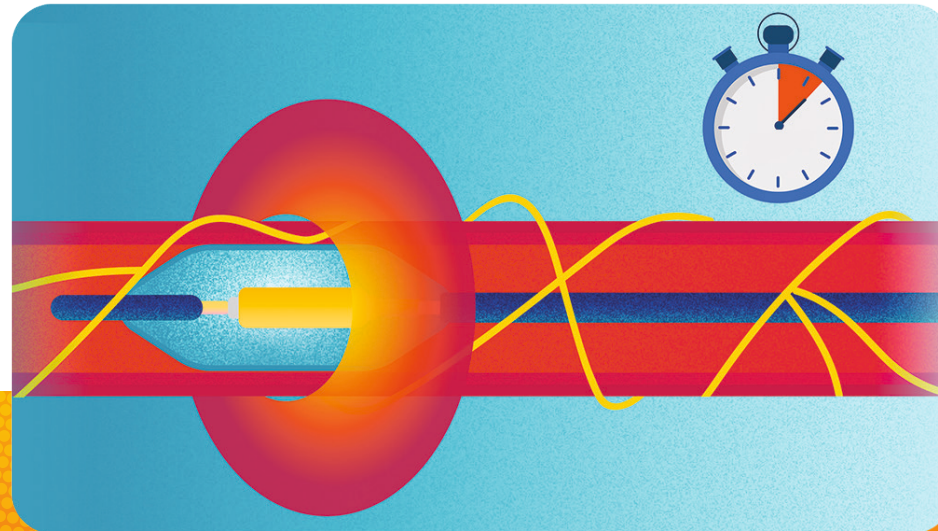
#### 4 تصوير ما قبل الإجراء



#### 5 بدء معالجة العصب الكلوي



#### 6 الاستئصال بالموجات فوق الصوتية



يمثل هذا الرسم التوضيحي إجراء قياسياً لمعالجة العصب الكلوي بالموجات فوق الصوتية. تختلف احتياجات التعافي بعد الإجراء، والإقامة في المستشفى من مريض لآخر. سيحدد طبيبك المدة المناسبة لإقامتك في المستشفى.



## 7 اكتمل معالجة العصب الكلوي



## 8 الخروج من المستشفى و وقت العودة إلى المنزل



## 9 العودة إلى الحياة اليومية



يمثل هذا الرسم التوضيحي إجراء قياسياً لمعالجة العصب الكلوي بالموجات فوق الصوتية. تختلف احتياجات التعافي بعد الإجراء، والإقامة في المستشفى من مريض لآخر. سيحدد طبيبك المدة المناسبة لإقامتك في المستشفى.

## معلومات السلامة الهامة

للاستخدام فقط بوصفة طبية. ملخص مختصر - قبل الاستخدام يُرجى الرجوع إلى تعليمات الاستخدام

### دواعي الاستعمال

تُستخدم قسطرة™ Paradise من أجل معالجة العصب الكلوي عن طريق الجلد.

### موانع الاستعمال

قسطرة Paradise ممنوعة للاستخدام في المرضى الذين يعانون من أي من الحالات التالية: • قطر الشرايين الكلوية أقل من 3 مم أو أكثر من 8 مم. • خلل التنسج العضلي الليفي في الشرايين الكلوية. • الشرايين الكلوية المزروعة بدعامة. • تمدد الأوعية الدموية (أورسما) في الشريان الكلوي. • تضيق الشريان الكلوي من أي مصدر بنسبة تزيد عن 30%. • تضيق الشرايين الحرقفية/الفخذية التي تمنع إدخال قسطرة Paradise. • أقل من 18 عاماً. • الحوامل. • حساسية معروفة لمادة التباين.

### التحذيرات والاحتياطات

قد يؤدي عدم استخدام حجم البالون الموصى به إلى تمزق الشريان الكلوي، أو ثقب، أو تمدد الأوعية الدموية، أو تشنج الأوعية الدموية الحاد الذي يتطلب تدخلاً، أو استئصال الأنسجة أو الهياكل غير المقصود، أو عدم تحقيق استئصال الأنسجة المستهدفة. • لا تحرك قسطرة Paradise أثناء الصوتنة. • لا تقم بإجراء بالصوتنة في الشريان الكلوي في الأماكن التي تحتوي على لويحات مرئية. • لا تقم بإجراء الصوتنة في ترتيب متداخل. • استخدم السائل المبرد المحدد فقط (الماء المعقم) للإمداد بالسوائل. • لا تستخدم محلول الملح. • لا تدفع أو تسحب قسطرة Paradise مطلقاً ضد مقاومة غير معروفة أو مفرطة. • تجنب تضخيم البالون عدة مرات لتحقيق التصاق البالون بجدار الشريان الكلوي؛ قد يؤدي تضخيم البالون المتعدد إلى زيادة الإصابة بالأوعية الدموية. • قسطرة Paradise للاستخدام مرة واحدة فقط. لا تعقمها أو تعيد استخدامها. قد تؤدي إعادة الاستخدام أو إعادة المعالجة أو إعادة التعقيم إلى تلف الجهاز مما قد يسبب إصابة أو مرض أو وفاة للمريض. • لا تلمس بالون قسطرة Paradise أثناء الصوتنة، حيث قد يؤدي ذلك إلى إصابة خطيرة. • قد يتداخل نظام Paradise أو يؤثر سلباً على عمل منظمات القلب أو الزرعات النشطة الأخرى ما لم يتم اتخاذ الاحتياطات اللازمة أو إدارتها وفقاً لتعليمات الشركة المصنعة. وعند الشك في المخاطر المحتملة، اطلب المشورة المؤهلة و/أو استشر الشركة المصنعة قبل بدء الإجراء. قسطرة Paradise هي جزء من النوع CF، مقاوم للصدمات الكهربائية.

المخاطر المحتملة لإجراء معالجة العصب الكلوي/الاستجابة للعلاج تشمل المخاطر المحتملة المرتبطة بإجراء معالجة العصب الكلوي/الاستجابة للعلاج ما يلي:

• استئصال الأنسجة أو الإصابة الحرارية للأوعية الدموية، أو الأنسجة المجاورة، أو الهياكل الأخرى نتيجة تطبيق الطاقة، وإصابة حادة في الكلى، والذبحة الصدرية، والقلق، واضطرابات دقات القلب، وتسارع دقات القلب الأذيني، وبطء دقات القلب، ومضاعفات هضمية (إسهال، غثيان، قيء) وانخفاض ضغط الدم/الدوار و/أو الصداع، وارتفاع ضغط الدم، وفرط التعرق، والألم العابر (البطن ، أسفل الظهر)، وفشل الكلى أو قصور الكلى، وتمدد الأوعية الدموية في الشريان الكلوي أو تمدد الأوعية الدموية الكاذب، واحتشاء الكلى، وتمزق أو ثقب الشريان الكلوي، وتضيق الشريان الكلوي، وتشنج الأوعية الدموية، رد فعل وعائي مبهمي، والسكتة الدماغية أو حدث إقفاري عابر.

### المخاطر المحتملة لإجراء قسطرة الشرايين

هناك مخاطر أساسية لإجراء المعالجة للعصب الكلوي الكلى مشابهة للمخاطر المرتبطة بجميع الإجراءات التي تتطلب قسطرة الشرايين في الجسم. تشمل المخاطر المحتملة لإجراء القسطرة (بما في ذلك تصوير الأوعية الكلوية): رد فعل تحسسي تجاه مادة التباين، والتاسور الشرياني المعوي، والتاسور الشرياني الوريدي، والنزيف، وتوقف القلب والتنفس، والمضاعفات المتعلقة بالبروتوكولات العلاجية للألم والأدوية المضادة للقلق، والوفاة، وتجلط الدم في الأوردة العميقة، والوذمة، والانسداد (الرئوي، الكلوي، الأوعية الطرفية، اللويحات)، والدم في البول، والعدوى، واحتشاء عضلة القلب، والألم، ومضاعفات موقع الوصول الوعائي (تمدد الأوعية الدموية الكاذب، الألم، التورم، الكدمة الدموية).

**Recor**  
Medical™

RECOR Medical  
Europe GmbH  
Europa-Allee 52  
Frankfurt am Main 60327

جميع الحقوق محفوظة لRecor Medical لعام 2025. RECOR MEDICAL، وPARADISE، وشعار Swirl هي علامات تجارية مسجلة لشركة Recor Medical، Inc. في الولايات المتحدة الأمريكية ودول أخرى. RADIANCE، وشعار RADIANCE، و RECOR، و HYDROCOOLING، وشعار SONOWAVE 360 GPS هي أيضاً